



АДМИНИСТРАЦИЯ
ИСТРИНСКОГО МУНИЦИПАЛЬНОГО РАЙОНА



архитектурных решений для нестационарных торговых объектов,
мобильной торговли на территории Истринского района



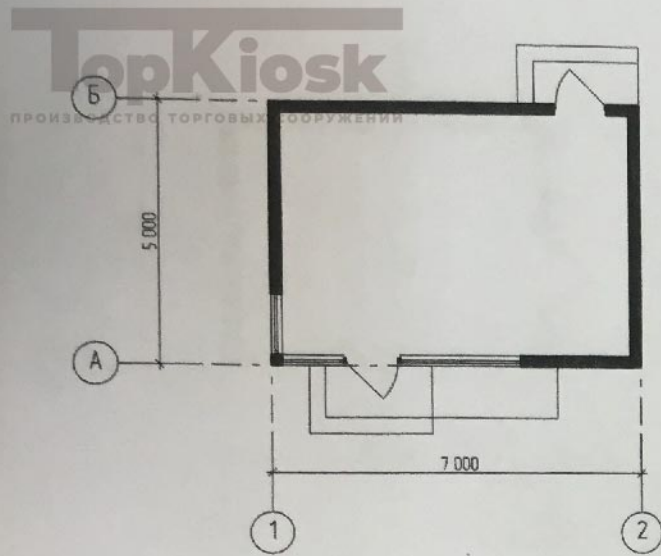
2015 г.



Основные требования к архитектурному облику модулей нестационарных торговых объектов на территории Истринского района Московской области.

1. Нестационарные торговые объекты должны предусматривать возможность их монтажа только из легких сборных металлических (стальных) конструкций заводского изготовления. Ограждающие конструкции предусматривать из металлических изделий с остеклением из витринного стекла (простого или тонированного), включая двери, витражи, фальш-витрины и облицовку. Допускается применение сэндвич-панелей с наполнителем из жесткого минераловатного утеплителя, композитных панелей с различной текстурой и фактурой. Все материалы должны быть современными и сертифицированными (в том числе по пожарной безопасности).
2. Не допускается применение кирпича, блоков, бетона, сайдинга, рулонной и шиферной кровли, металлочерепицы и древесины.
3. Архитектурные решения входной группы объекта, имеющего торговый зал, должно соответствовать нормативам по доступности зданий и сооружений для маломобильных групп населения.
4. Не допускается размещение рекламно-информационного оформления на внешних поверхностях объекта, включая остекление, за исключением предусмотренного проектом места для размещения логотипа торговой марки и т.п. в рамках рекламного поля.
5. В случае объединения объектов в единый модуль различной конфигурации, а также для объектов находящихся в одной торговой зоне, материалы внешней облицовки (панели и т.п.), общий козырек, рама остекления, дверные блоки и другие видимые элементы должны быть изготовлены из идентичных материалов. Цветовая гамма материалов внешнего покрытия всех объектов торговой зоны и сблокированных модулей должна точно соответствовать установленной для типа объектов, определенного для торговой площадки.
6. При определении соответствия или несоответствия установленного объекта типовому решению применяются следующие параметры:
 - соответствие габаритных размеров
 - соответствие материалов отделки и их цветовой гаммы
 - идентичность материалов внешней отделки, размеров декоративных элементов и общих конструкций (верхнего фриза и козырька) для объектов одной торговой зоны или сблокированных в единый модуль (торговая галерея)
7. Типы объекта: киоск/павильон.
8. Размеры Киоск не более 30 кв.м. Павильон не более 50 кв.м.

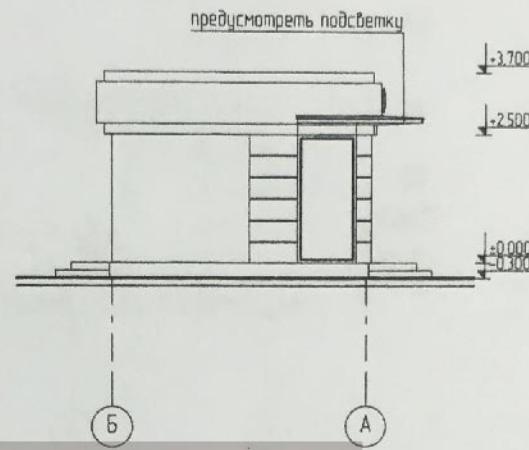
Многопрофильный торговый павильон



RAL 3004

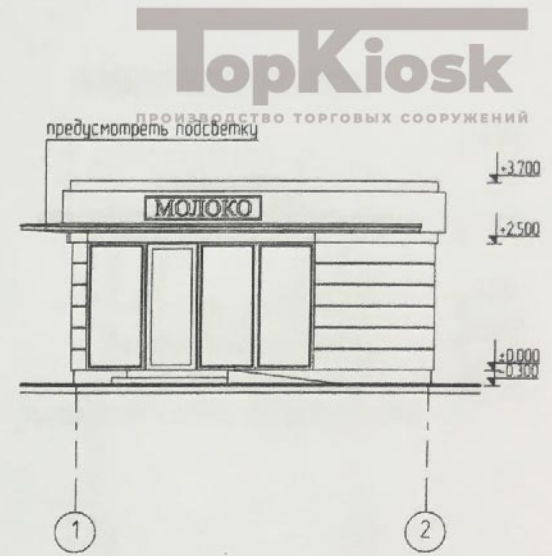


TopKiosk
ПРОИЗВОДСТВО ТОРГОВЫХ СООРУЖЕНИЙ



TopKiosk
ПРОИЗВОДСТВО ТОРГОВЫХ СООРУЖЕНИЙ

RAL 3012



RAL 1015

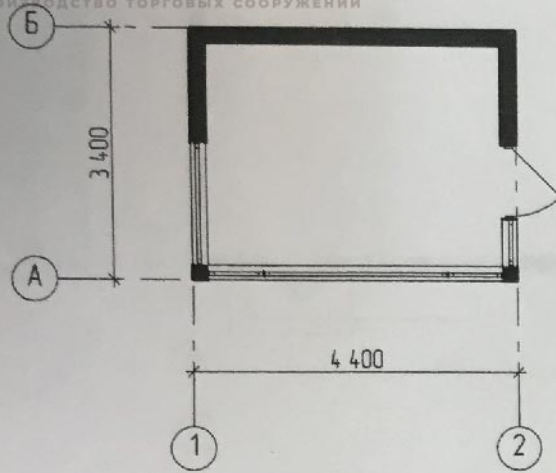


TopKiosk
ПРОИЗВОДСТВО ТОРГОВЫХ СООРУЖЕНИЙ

Площадь занимаемая объектом 42,9 м²
Рабочая площадь 30,0 м²

TopKiosk

ПРОИЗВОДСТВО ТОРГОВЫХ СООРУЖЕНИЙ



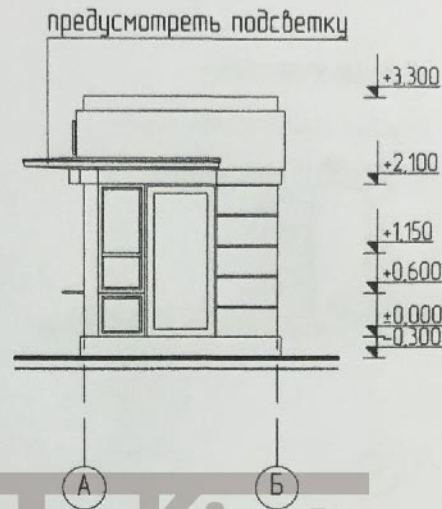
RAL 3004



TopKiosk

ПРОИЗВОДСТВО ТОРГОВЫХ СООРУЖЕНИЙ

Торговый павильон "Пресса"



RAL 3012



TopKiosk

ПРОИЗВОДСТВО ТОРГОВЫХ СООРУЖЕНИЙ



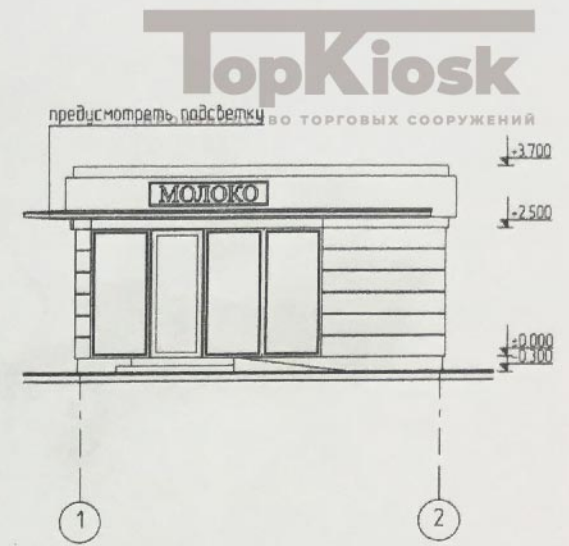
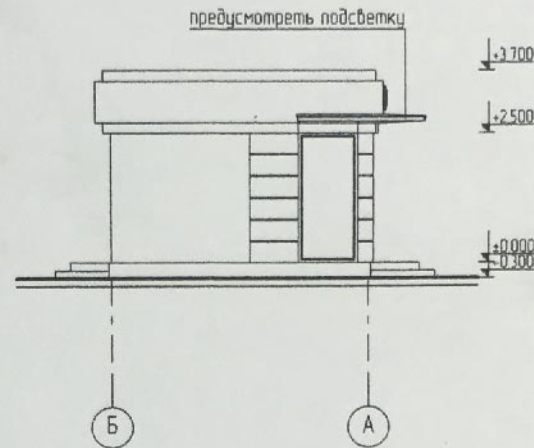
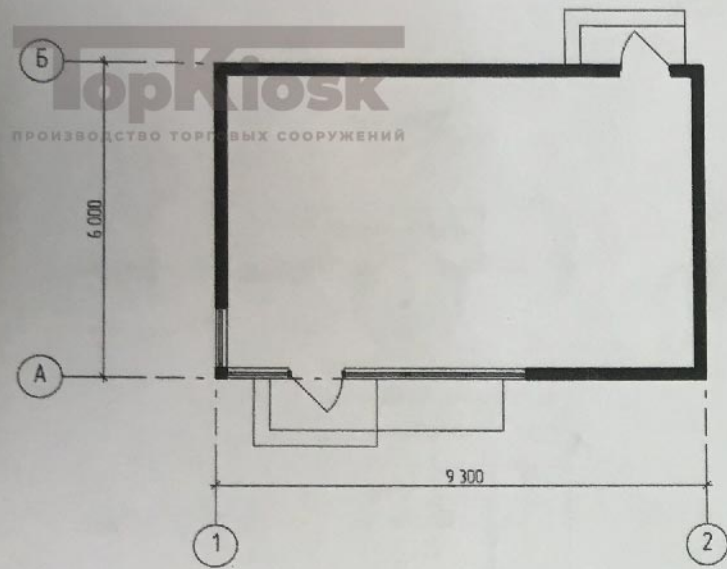
RAL 1015



TopKiosk

Площадь занимаемая объектом: 15,0 м²
Рабочая площадь: 12,0 м²

Многопрофильный торговый павильон



TopKiosk
 ПРОИЗВОДСТВО ТОРГОВЫХ СООРУЖЕНИЙ
 RAL 3012

RAL 3004

RAL 1015



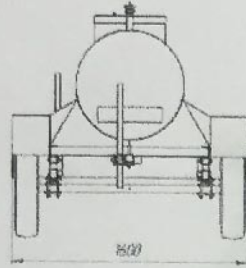
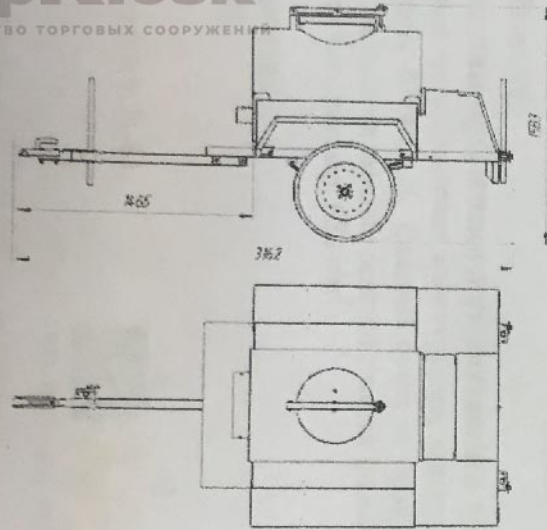
TopKiosk
 ПРОИЗВОДСТВО ТОРГОВЫХ СООРУЖЕНИЙ

TopKiosk
 ПРОИЗВОДСТВО ТОРГОВЫХ СООРУЖЕНИЙ

Площадь занимаемая объектом 55,8 м²
 Рабочая площадь 50,0 м²

Автоцистерна для молока, кваса

TopKiosk
ПРОИЗВОДСТВО ТОРГОВЫХ СООРУЖЕНИЙ



TopKiosk
ПРОИЗВОДСТВО ТОРГОВЫХ СООРУЖЕНИЙ



TopKiosk
ПРОИЗВОДСТВО ТОРГОВЫХ СООРУЖЕНИЙ



TopKiosk
ПРОИЗВОДСТВО ТОРГОВЫХ СООРУЖЕНИЙ



TopKiosk
ПРОИЗВОДСТВО ТОРГОВЫХ СООРУЖЕНИЙ

Нестационарный торговый объект – бахчевой развал

TopKiosk
ПРОИЗВОДСТВО ТОРГОВЫХ СООРУЖЕНИЙ



TopKiosk
ПРОИЗВОДСТВО ТОРГОВЫХ СООРУЖЕНИЙ

Рисунок 1 (1 секция)

Цвет по каталогу RAL 1

Описание объекта:

Конструкция для временного размещения товарного запаса объекта:

сборно-разборная металлическая конструкция, каркас конструкции – сварные элементы, изготовленные из профильной трубы 40x40x1,5. Сварная сетка из проволоки 3 мм с ячейкой 60 мм. Вся металлоконструкция загрунтована и окрашена эмалью зеленого цвета по каталогу RAL. Кровля выполнена (сварена) из тентовой баннерной ткани плотностью 650 г/м².

Размеры объекта:

2000X2000X2500

Цвета по каталогу RAL



TopKiosk
ПРОИЗВОДСТВО ТОРГОВЫХ СООРУЖЕНИЙ

Оформление фриза: размер вывески 600X200, высота букв 150 мм. Используется гарнитура Arial Blac.
Крепление – на заклепки, материал – фотопечать на пластике.

Тележки для мобильно торговли и ролл бары

TopKiosk

ПРОИЗВОДСТВО ТОРГОВЫХ СООРУЖЕНИЙ

TopKiosk

ПРОИЗВОДСТВО ТОРГОВЫХ СООРУЖЕНИЙ



TopKiosk

ПРОИЗВОДСТВО ТОРГОВЫХ СООРУЖЕНИЙ



TopKiosk

ПРОИЗВОДСТВО ТОРГОВЫХ СООРУЖЕНИЙ

TopKiosk

ПРОИЗВОДСТВО ТОРГОВЫХ СООРУЖЕНИЙ