

АДМИНИСТРАЦИЯ ГОРОДСКОГО ОКРУГА ДОМОДЕДОВО
МОСКОВСКОЙ ОБЛАСТИ

TopKiosk

производство пл.30-летия Победы, д.1, микрорайон Центральный, г.Домодедово, Московская область, 142000,
тел.(495)276-05-13,(496)792-41-11

ПОСТАНОВЛЕНИЕ

от 04.08.2017 № 2850

О внесении изменений в Требования к архитектурно- дизайнерскому решению нестационарных торговых объектов, расположенных на территории городского округа Домодедово Московской области, утвержденные постановлением Администрации городского округа Домодедово от 19.12.2016 № 4071

TopKiosk
ПРОИЗВОДСТВО ТОРГОВЫХ СООРУЖЕНИЙ

В соответствии с Федеральным законом от 06.10.2003 г. №131-ФЗ «Об общих принципах организации местного самоуправления в Российской Федерации», Федеральным законом от 28.12.2009 N 381-ФЗ "Об основах государственного регулирования торговой деятельности в Российской Федерации", Распоряжением Министерства потребительского рынка и услуг МО от 02.06.2014 N 16РВ-34 "Об утверждении Методических рекомендаций по размещению нестационарных торговых объектов на территории муниципальных образований Московской области", Уставом городского округа Домодедово Московской области,

TopKiosk
ПРОИЗВОДСТВО ТОРГОВЫХ СООРУЖЕНИЙ

ПОСТАНОВЛЯЮ:

1. Внести в Требования к архитектурно-дизайнерскому решению нестационарных торговых объектов, расположенных на территории городского округа Домодедово Московской области утвержденные постановлением Администрации городского округа Домодедово от 19.12.2016 № 4071 следующие изменения:

1.1 Подпункт 1.3.5. пункта 1.3. Требований изложить в следующей редакции:

«1.3.5. нестационарные торговые объекты сезонной торговли (далее - сезонные НТО) - специально оборудованные временные конструкции, предназначенные для сезонной торговли (бахчевые развалы, елочные базары и т.д.).»

1.2. Пункта 1.3 Требований дополнить подпунктами 1.3.6-1.3.8 следующего содержания:

1.3.6. бахчевой развал – нестационарный торговый объект, представляющий собой специально оборудованную временную конструкцию в виде обособленной открытой площадки или установленной торговой палатки, предназначенный для продажи сезонных бахчевых культур.

1.3.7 елочный базар - нестационарный торговый объект, представляющий собой специально оборудованную временную конструкцию в виде обособленной открытой площадки для новогодней (рождественской) продажи натуральных хвойных деревьев и веток хвойных деревьев.

1.3.8. Субъект торговли - юридическое лицо или индивидуальный предприниматель,

осуществляющие торговую деятельность на территории городского округа Домодедово, зарегистрированные в установленном порядке.»

1.3. Пункта 1.4. Требований изложить в следующей редакции:

«1.4. Требования подлежат обязательному применению при размещении киосков (приложение № 3 к настоящим Требованиям), павильонов (приложение № 4 к настоящим Требованиям), торговых галерей, сезонных НТО, в том числе бахчевых развалов (приложение № 5 к настоящим Требованиям), елочных базаров (приложение № 6 к настоящим Требованиям), а также при разработке проектов Объектов, размещение которых осуществляется по результатам торгов.»

1.4. Пункт 2.3 Требований изложить в следующей редакции:

«2.3 Размещение Объекта должно соответствовать градостроительным, архитектурным, пожарным, санитарным нормам и правилам. Основные параметры (размеры) нестационарных торговых Объектов, за исключением сезонных НТО, указанных в приложении №2 к настоящим Требованиям, при этом абсолютная высота Объекта от уровня земли должна составлять 3,0 м. в том числе цокольная часть – 2,8 м. Основные параметры (размеры) сезонных НТО должны соответствовать требованиям, указанным в статьях 3 настоящих Требований, и приложениям №5-6 к настоящим Требованиям.»

1.5. В подпункте 2.14.5. пункта 2.14. слова «указанных в п.3 настоящих Требований» заменить словами «указанных в приложении №1 к настоящим Требованиям».

1.6. В подпункте 2.14.6. пункта 2.14. слова «п. 2.14.5.» заменить словами «подпункт 2.14.5».

1.7. Дополнить требования статьей 3 следующего содержания :

«3. Основные требования к сезонным НТО:

3.1 Нестационарные торговые объекты сезонной торговли должен соответствовать параметрам, размерам, внешнему виду и описанию, указанным в настоящей статье и Приложениях №5-6 к Требованиям.

3.2 Основные параметры и размеры бахчевого развала:

Деревянный контейнер для сезонных бахчевых культур площадью 7.5 м. кв.

Контейнер состоит из сборного каркаса из отдельных деталей, соединенных между собой при помощи стандартных крепежных элементов (болты, шайбы, гайки).

Материал несущего каркаса: Сращенная деревянная рейка хвойных пород 8-12% влажности, сечением 40х40мм, 40х65мм, 40х80мм, 40х90мм (ГОСТ 17580-82).

Для крепежа панелей между собой используется болтовое соединение М8х90; М8х100.

Для крепления рейки к бруску применяются нержавеющий крепеж (гвозди или шурупы длин и сечений рекомендованных производителем метизов).

Материал пола: Фанера бакелизированная 18-20мм (ГОСТ 8673-93). Сращенная деревянная рейка хвойных пород 8-12% влажности, сечением 40х60мм (ГОСТ 17580-82), антисептированная.

Материал крыши: Фанера бакелизированная 18-20мм (ГОСТ 8673-93). Сращенная деревянная рейка хвойных пород 8-12% влажности, сечением 40х65мм (ГОСТ 17580-82).

Материал внешней обшивки: Сращенная деревянная рейка хвойных пород (без сучков) 8-12% влажности (ГОСТ 17580-82). Возможно изготовление в двух вариантах:

- Вариант-1, сечение 20х60мм;
- Вариант-2, сечение 20х120мм.

Материалы прилавка (ставня): Фанера бакелизированная 18-20мм (ГОСТ 8673-93).

Окраска деталей эмалью на водной основе для наружных работ в 2 слоя с предварительным нанесением грунта с антисептическим эффектом. Эмаль компонентная, высокопрочная для наружного использования (цвет по RAL 1013 и 8017).

3.3. Основные параметры и размеры Елочного базара:

Деревянный контейнер для сезонного елочного базара площадью 7.5 м. кв.

Контейнер состоит из сборного каркаса из отдельных деталей, соединенных между собой при помощи стандартных крепежных элементов (саморезы, болты, шайбы, гайки).

Материал несущего каркаса: Сращенная деревянная рейка хвойных пород 8-12% влажности, сечением 40x20мм, 20x40мм (ГОСТ 17580-82).

Для крепежа панелей между собой используется оцинкованный уголок 30x30x10.

Для крепления рейки к бруску применяются нержавеющий крепеж (гвозди или шурупы длин и сечений рекомендованных производителем метизов, саморезы по металлу.»

1.8. Дополнить Требования Приложениями №1-6 согласно приложениям 1-6 к настоящему постановлению.

2. Опубликовать настоящее постановление в установленном порядке и разместить на официальном сайте городского округа Домодедово Московской области в информационно-телекоммуникационной сети Интернет.

3. Контроль за исполнением настоящего постановления оставляю за собой.

Глава городского округа

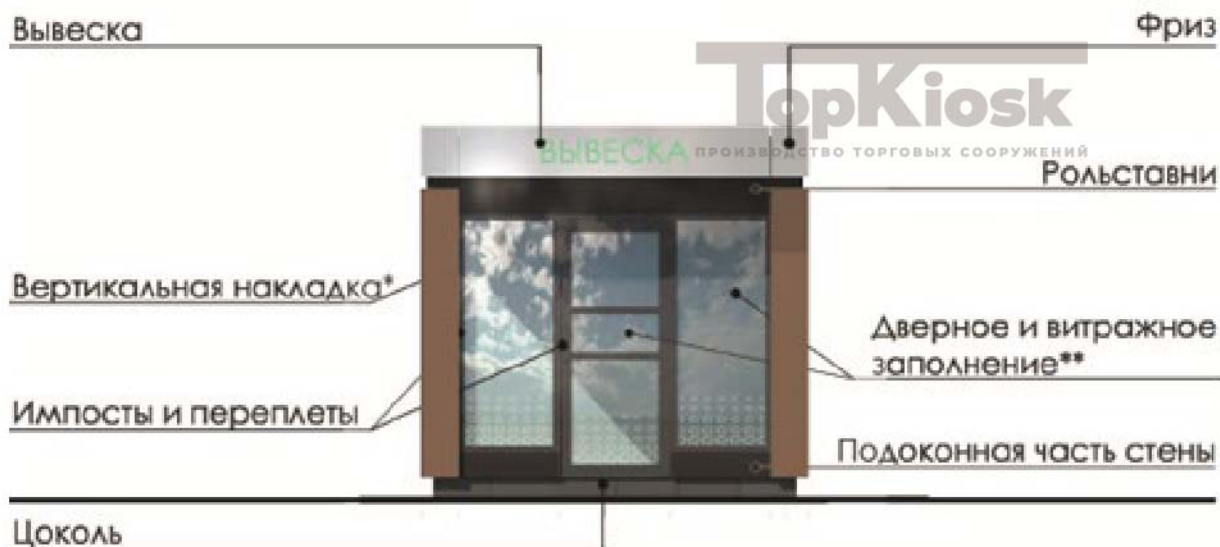
А.В. Двойных



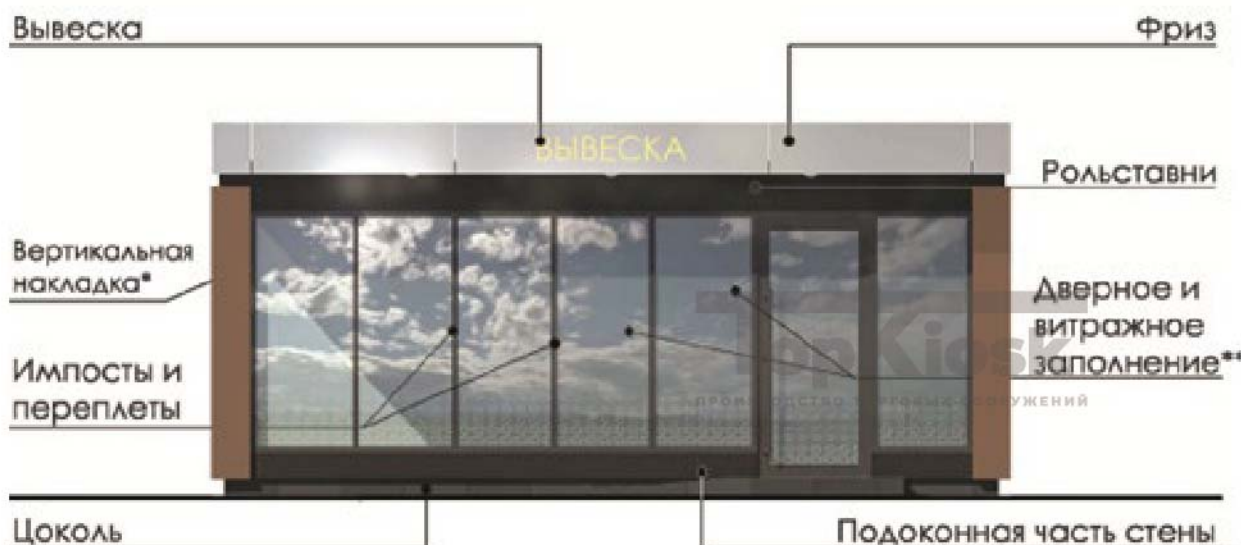
Приложение №1
к постановлению Администрации
городского округа Домодедово
от 04.08.2017 № 2850
«Приложение №1
к Требованиям к архитектурно-
дизайнерскому решению нестационарных
торговых объектов, расположенных на
территории городского округа Домодедово
Московской области, утвержденным
постановлением Администрации
городского округа Домодедово от
19.12.2016 № 4071

Наименование основных элементов нестационарного торгового объекта.

КИОСК

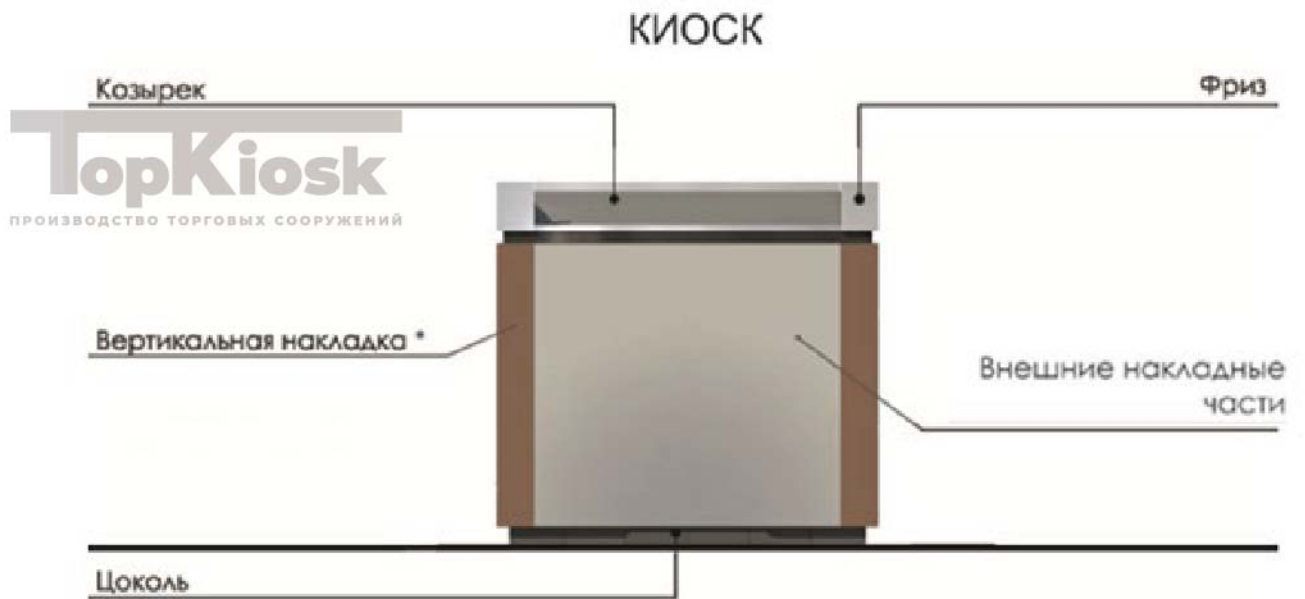


ПАВИЛЬОН



* - вертикальные накладки покрываются пленкой с нанесением иконографии

** - заполнение витрин и дверных проемов стеклом



* - вертикальные накладки покрываются пленкой с нанесением иконографии



Приложение №2
к постановлению Администрации
городского округа Домодедово
от 04.08.2017 № 2850
«Приложение №2
к Требованиям к архитектурно-
дизайнерскому решению нестационарных
торговых объектов, расположенных на
территории городского округа Домодедово
Московской области, утвержденным
постановлением Администрации
городского округа Домодедово от
19.12.2016 № 4071



Основные параметры (размеры) нестационарных торговых объектов.

TopKiosk

ПРОИЗВОДСТВО ТОРГОВЫХ СООРУЖЕНИЙ

Главный фасад

КИОСК
Тип «К-1»



TopKiosk

ПРОИЗВОДСТВО ТОРГОВЫХ СООРУЖЕНИЙ

Боковой фасад



Задний фасад

TopKiosk

ПРОИЗВОДСТВО ТОРГОВЫХ СООРУЖЕНИЙ



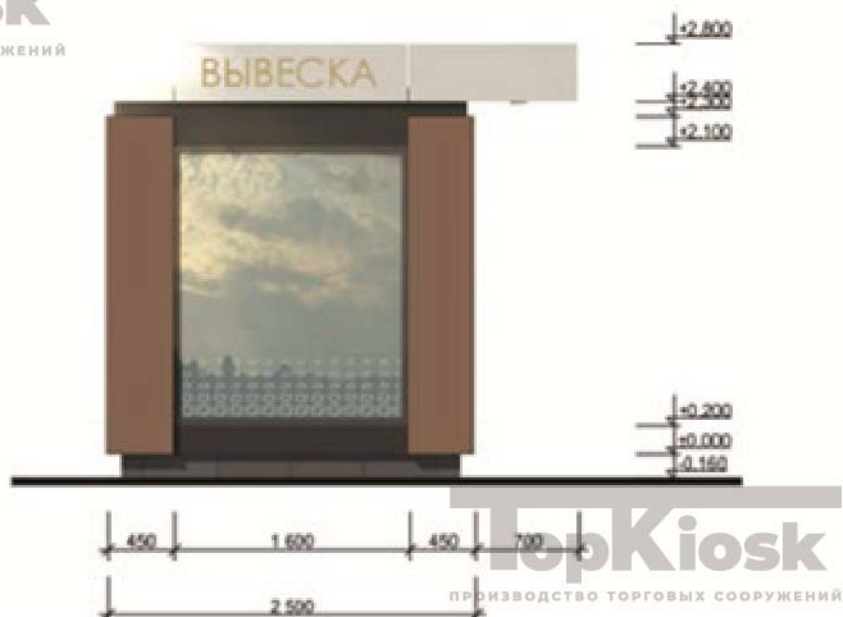
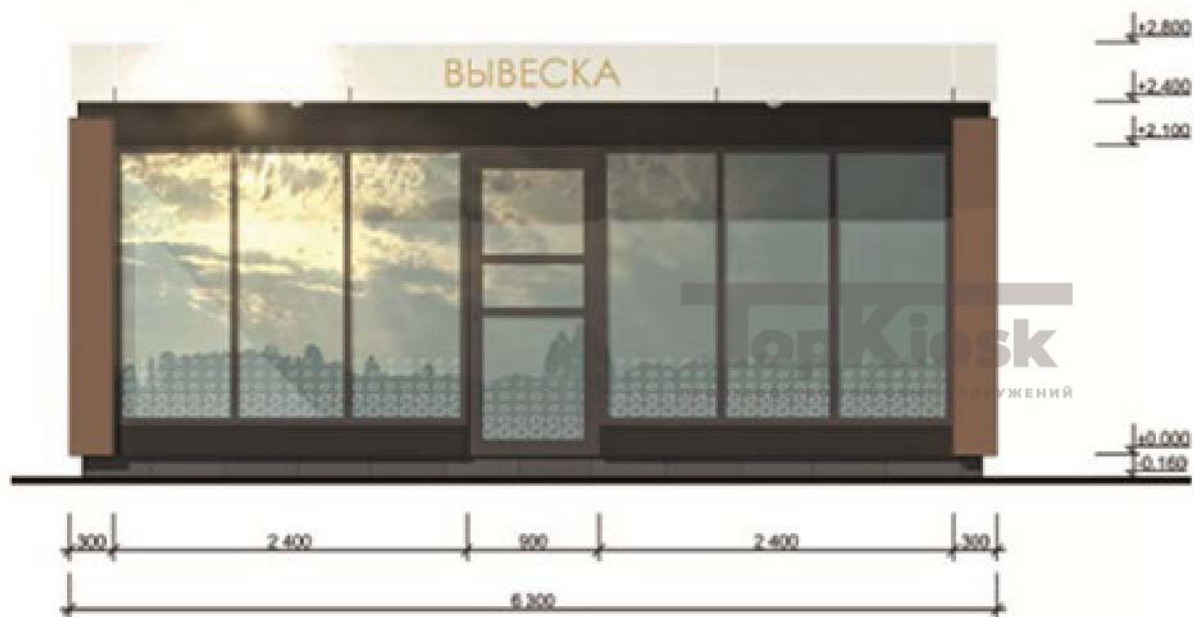
TopKiosk

ПРОИЗВОДСТВО ТОРГОВЫХ СООРУЖЕНИЙ

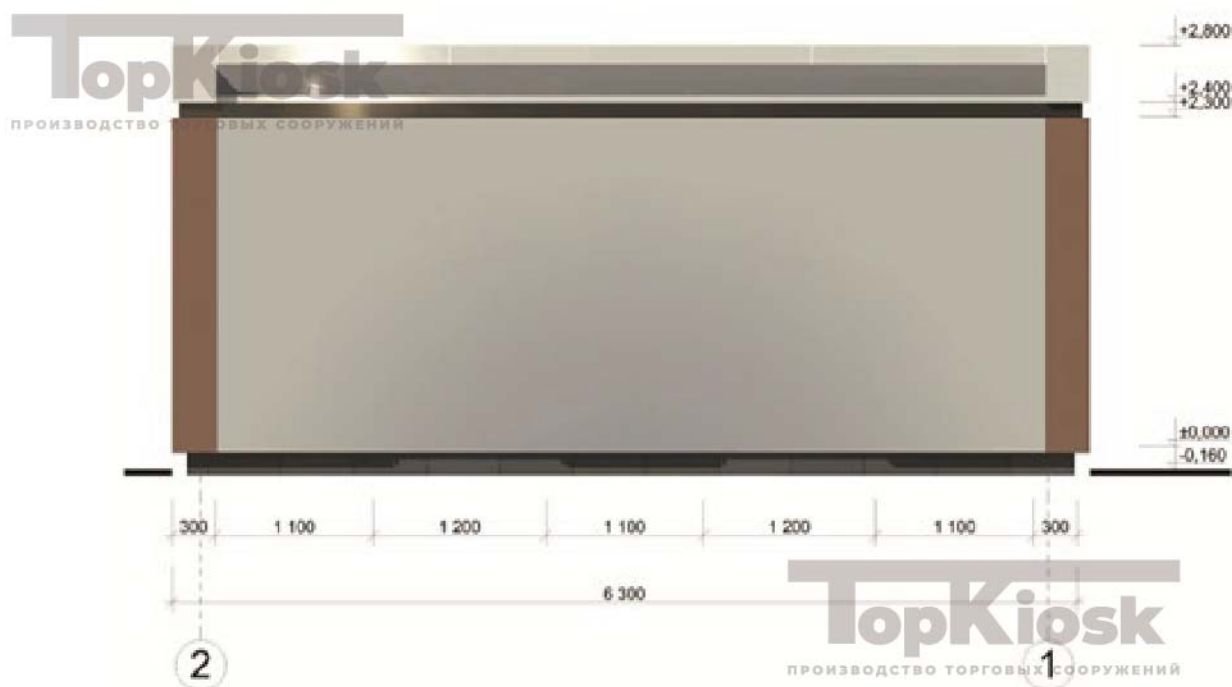
TopKiosk

ПРОИЗВОДСТВО ТОРГОВЫХ СООРУЖЕНИЙ

Главный фасад



Задний фасад

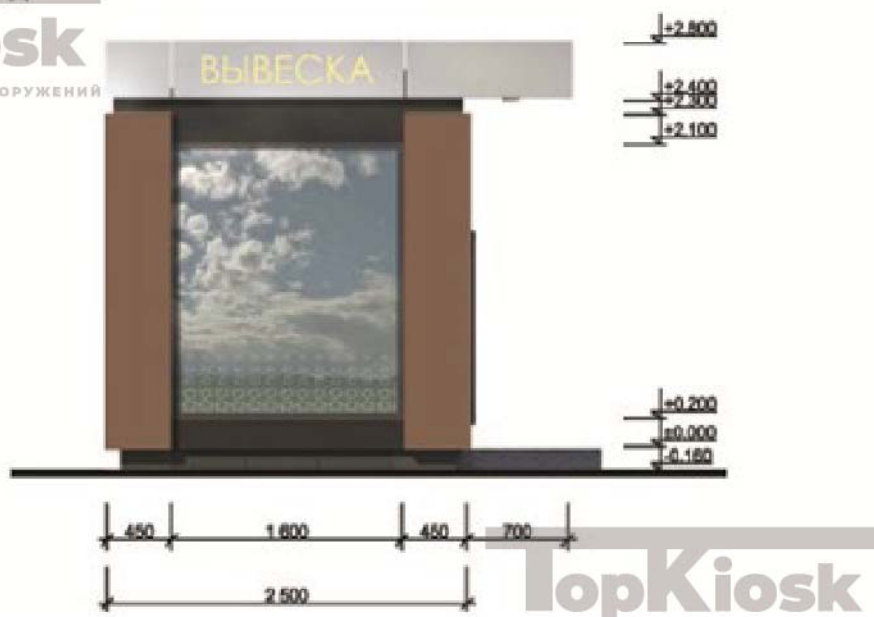
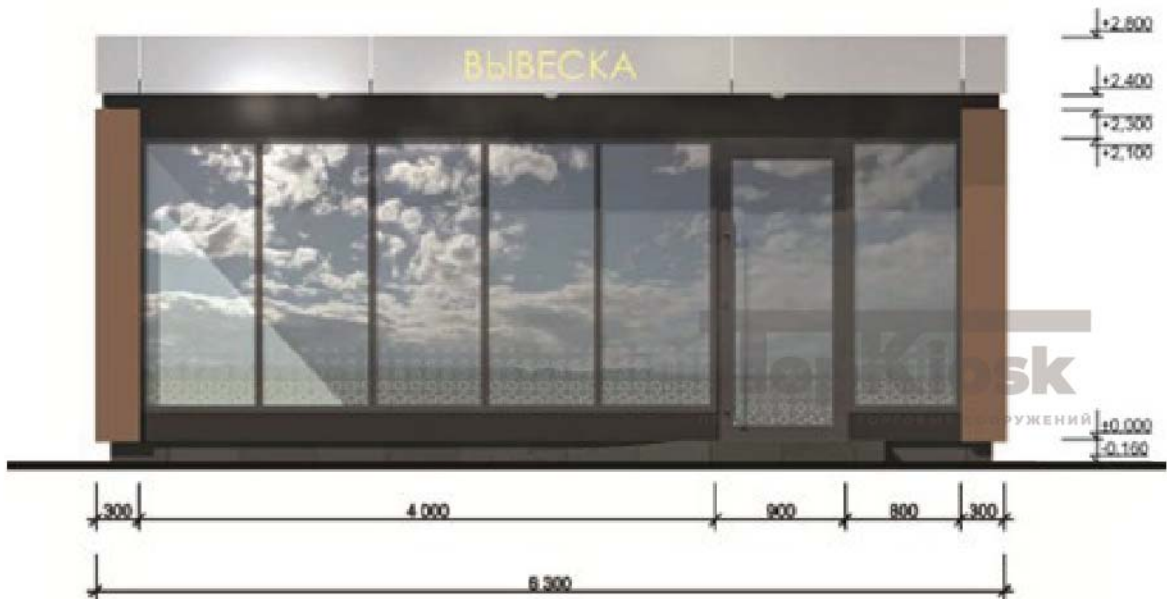


TopKiosk
ПРОИЗВОДСТВО ТОРГОВЫХ СООРУЖЕНИЙ

TopKiosk
ПРОИЗВОДСТВО ТОРГОВЫХ СООРУЖЕНИЙ

ПАВИЛЬОН
 Тип «П-1»

Главный фасад



Задний фасад
TopKiosk
ПРОИЗВОДСТВО ТОРГОВЫХ СООРУЖЕНИЙ

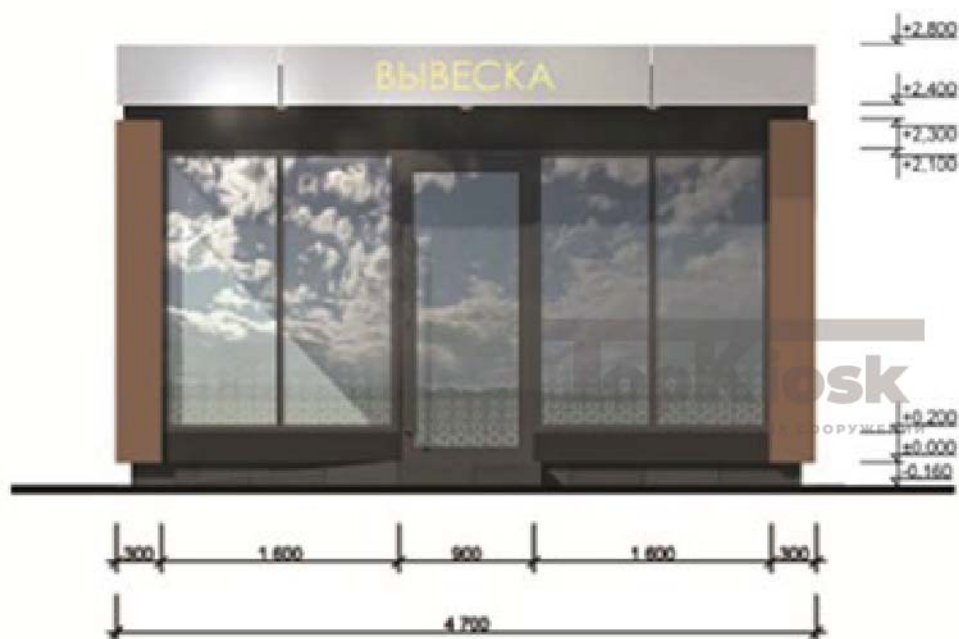


TopKiosk
ПРОИЗВОДСТВО ТОРГОВЫХ СООРУЖЕНИЙ

TopKiosk
ПРОИЗВОДСТВО ТОРГОВЫХ СООРУЖЕНИЙ

ПАВИЛЬОН
 Тип «П-2»

Главный фасад



Боковой фасад



Задний фасад



Приложение №3
к постановлению Администрации
городского округа Домодедово
от 04.08.2017 № 2850
«Приложение №3
к Требованиям к архитектурно-
дизайнерскому решению нестационарных
торговых объектов, расположенных на
территории городского округа Домодедово
Московской области, утвержденным
постановлением Администрации
городского округа Домодедово от
19.12.2016 № 4071

Внешний вид киоска



Приложение №4
к постановлению Администрации
городского округа Домодедово
от 04.08.2017 № 2850
«Приложение №4
к Требованиям к архитектурно-
дизайнерскому решению нестационарных
торговых объектов, расположенных на
территории городского округа Домодедово
Московской области, утвержденным
постановлением Администрации
городского округа Домодедово от
19.12.2016 № 4071

Внешний вид павильона



Описание и внешний вид бахчевого развала

Деревянный контейнер для арбузов и дынь площадью
7,5 кв.м.

Контейнер состоит из сборного каркаса из отдельных деталей, соединенных между собой при помощи стандартных крепежных элементов (болты, шайбы, гайки).

Материал несущего каркаса: Сращенная деревянная рейка хвойных пород 8- 12 % влажности, сечением 40x40мм, 40x65мм, 40x80мм, 40x90мм (ГОСТ 17580-82.)

Для крепежа панелей между собой используется болтовое соединение М8x90; М8x100.

Для крепления рейки к бруску применяются нержавеющий крепеж (гвозди или шурупы) - 2-3 мм и длиной не менее 45 мм. Для крепления бруска к бруску оцинкованные шурупы длин и сечений рекомендованных производителем метизов.

Материал пола: Фанера бакелизированная 18-20мм (ГОСТ 8673-93.) Сращенная деревянная рейка хвойных пород 8- 12 % влажности, сечением 40x65мм (ГОСТ 17580-82), антисептированная.

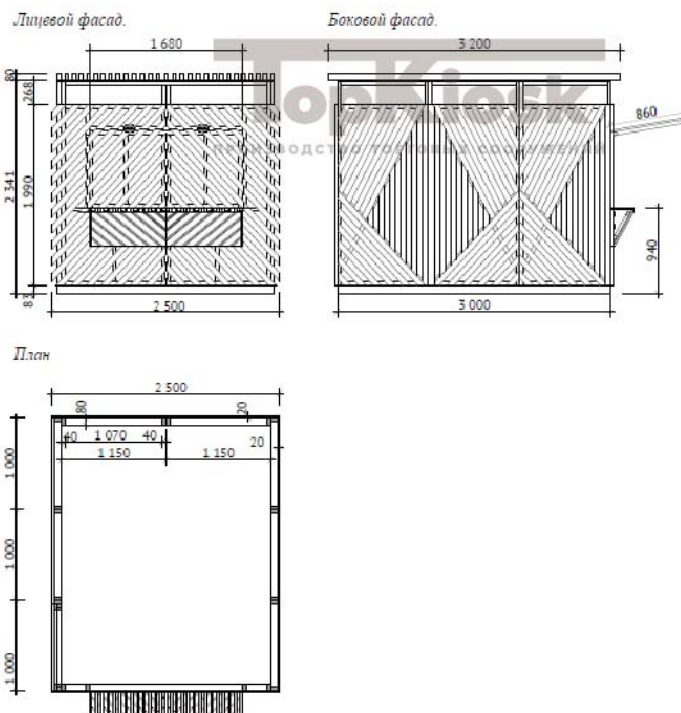
Материал крыши: Фанера бакелизированная 18-20мм (ГОСТ 8673-93.) Сращенная деревянная рейка хвойных пород 8- 12 % влажности, сечением 40x65мм (ГОСТ 17580-82.)

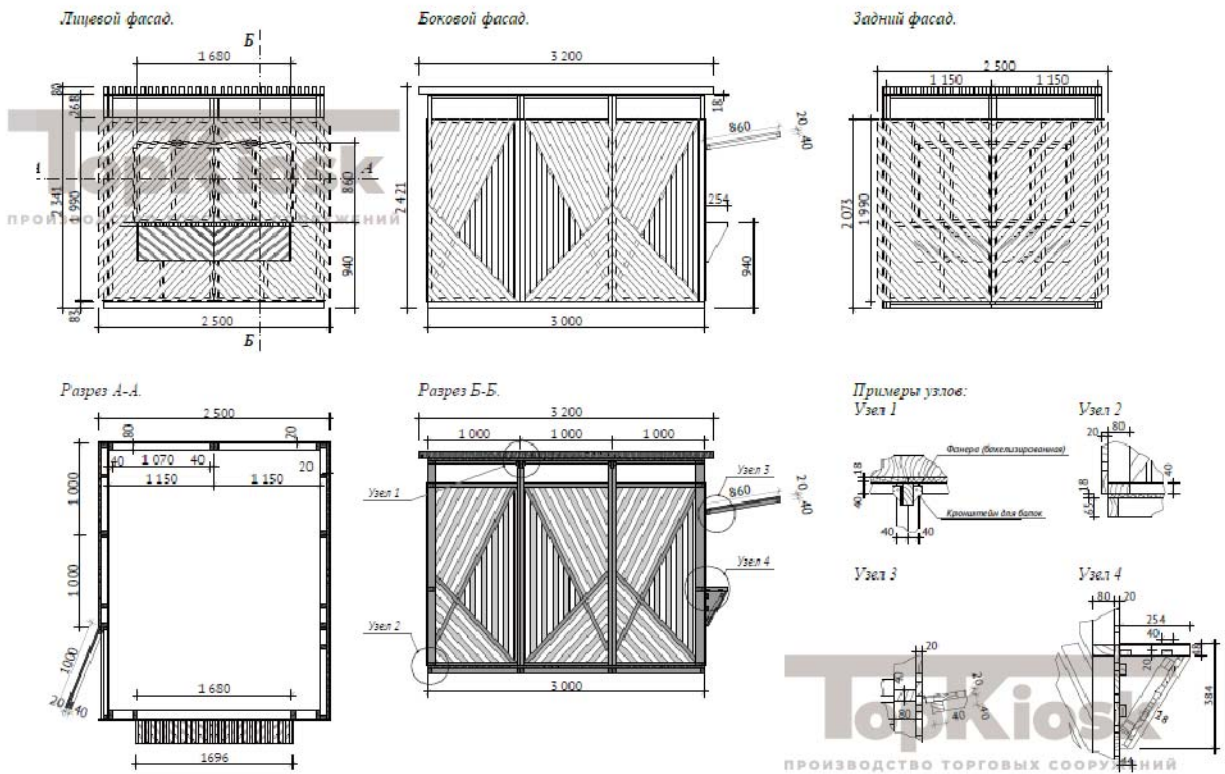
Материал внешней обшивки: Сращенная деревянная рейка хвойных пород (без сучков) 8-12 % влажности (ГОСТ 17580-82.) Возможно изготовить в двух вариантах:

- Вариант - 1, сечение 20x60мм;
- Вариант - 2, сечение 20x120мм.

Материалы прилавка (ставня): Фанера бакелизированная 18-20мм (ГОСТ 8673-93.)

Окраска деталей каркаса и деталей наружной обшивки производится эмалью на водной основе для наружных работ в 2 слоя с предварительным нанесением грунта с антисептическим эффектом. Эмаль компонентная, высокопрочная для наружного использования (цвет по RAL 1013 и 8017.)





Внешняя отделка НГО. Вариант - 1

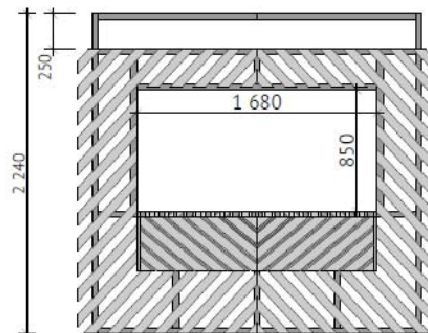
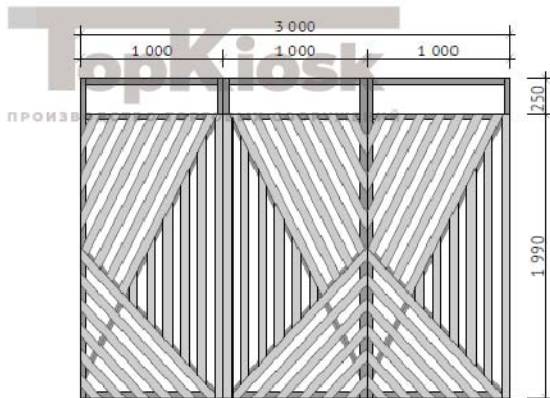
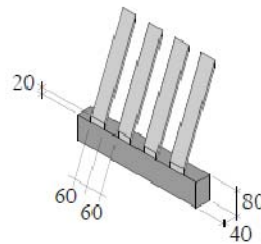
Применяемые материалы:

Каркас - брус 40x40, 40x80мм.

Облицовка фасада:
 - доска 20x60мм.

Колористическое решение:

- каркас - RAL 8017;
 - облицовка - RAL 1013.



Внешняя отделка НТО. Вариант - 2

Применяемые материалы:

Каркас - брус 40x40, 40x80мм.

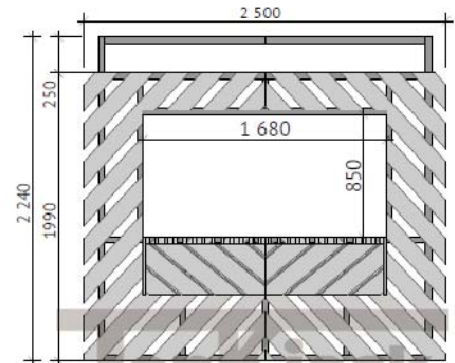
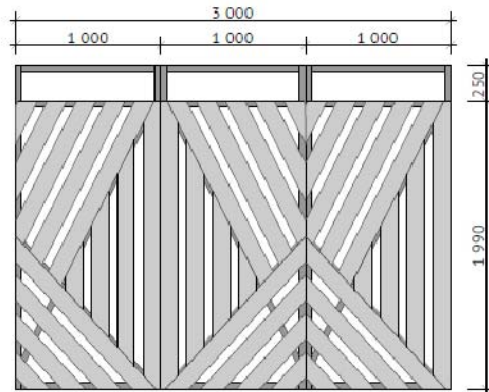
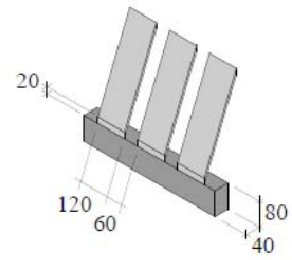
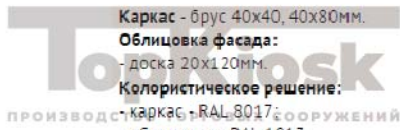
Облицовка фасада:

- доска 20x120мм.

Цветистическое решение:

- каркас - RAL 8017;

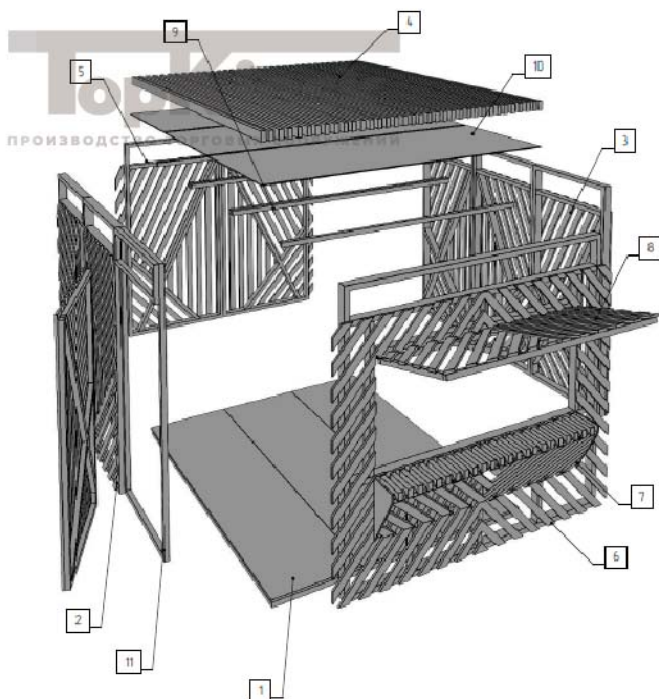
- облицовка - RAL 1013.



TopKiosk
ПРОИЗВОДСТВО ТОРГОВЫХ СООРУЖЕНИЙ



Внешний вид бахчевого развала



Поз.	Обозначение	Наименование	Материал	ед.изм.	кол-во
1	ЭКС/С/000.05.01	База	металл	шт.	1
2	ЭКС/С/000.05.02	Панель-2	металл	шт.	2
3	ЭКС/С/000.05.03	Панель-3	металл	шт.	1
4	ЭКС/С/000.05.04	Сетчатый потолок	металл	шт.	1
5	ЭКС/С/000.05.05	Панель-5	металл	шт.	1
6	ЭКС/С/000.05.06	Панель-6	металл	шт.	1
7	ЭКС/С/000.05.07	Панель-7	металл	шт.	1
8	ЭКС/С/000.05.08	Сторона	металл	шт.	1
9	ЭКС/С/000.05.09	Панель-9	металл	шт.	2
10	ЭКС/С/000.05.10	Панель-потолок	металл	шт.	1
11	ЭКС/С/000.05.11	Панель-2-сторона	металл	шт.	1

TopKiosk
ПРОИЗВОДСТВО ТОРГОВЫХ СООРУЖЕНИЙ

Внешний вид бахчевого развала



TopKiosk
ПРОИЗВОДСТВО ТОРГОВЫХ СООРУЖЕНИЙ

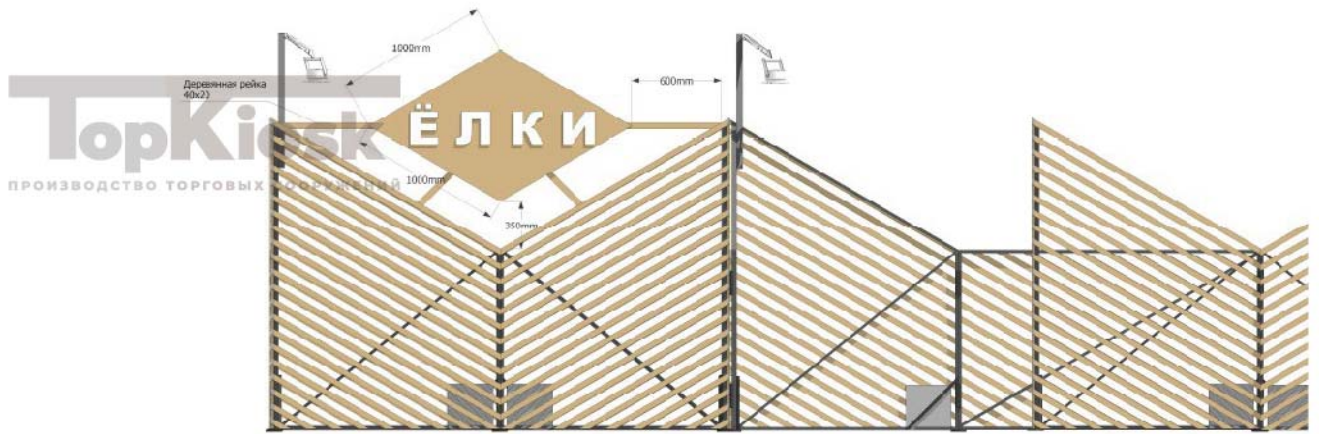


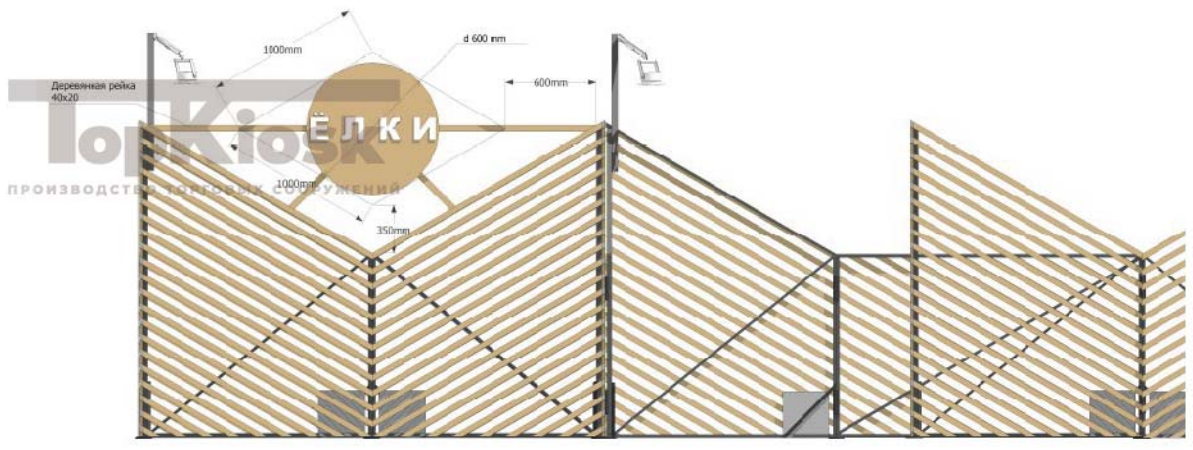
Приложение №6
к постановлению Администрации
городского округа Домодедово
от 04.08.2017 № 2850
«Приложение №6
к Требованиям к архитектурно-
дизайнерскому решению нестационарных
торговых объектов, расположенных на
территории городского округа Домодедово
Московской области, утвержденным
постановлением Администрации
городского округа Домодедово от
19.12.2016 № 4071



Внешний вид Елочного базара:



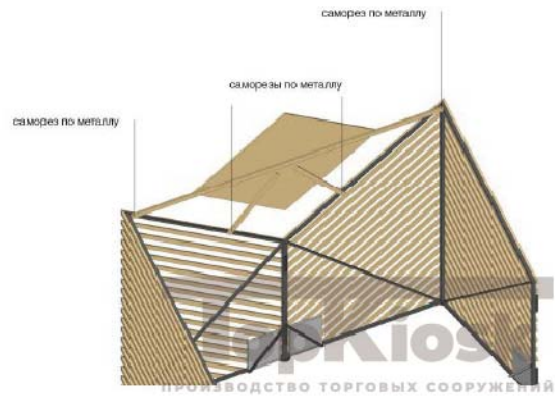
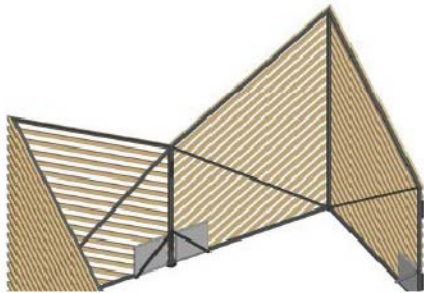
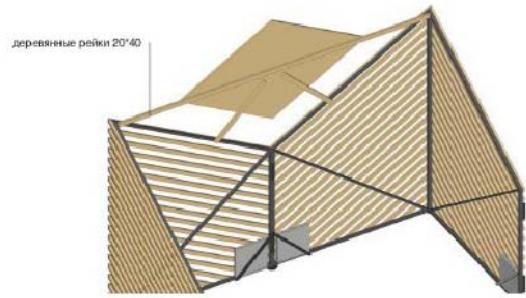




TopKiosk
ПРОИЗВОДСТВО ТОРГОВЫХ СООРУЖЕНИЙ

TopKiosk
ПРОИЗВОДСТВО ТОРГОВЫХ СООРУЖЕНИЙ

TopKiosk
ПРОИЗВОДСТВО ТОРГОВЫХ СООРУЖЕНИЙ



Уголок оцинкованный
30x30x10
4шт



Металлическая труба
30x30x10
окрашивается в цвет каркаса

